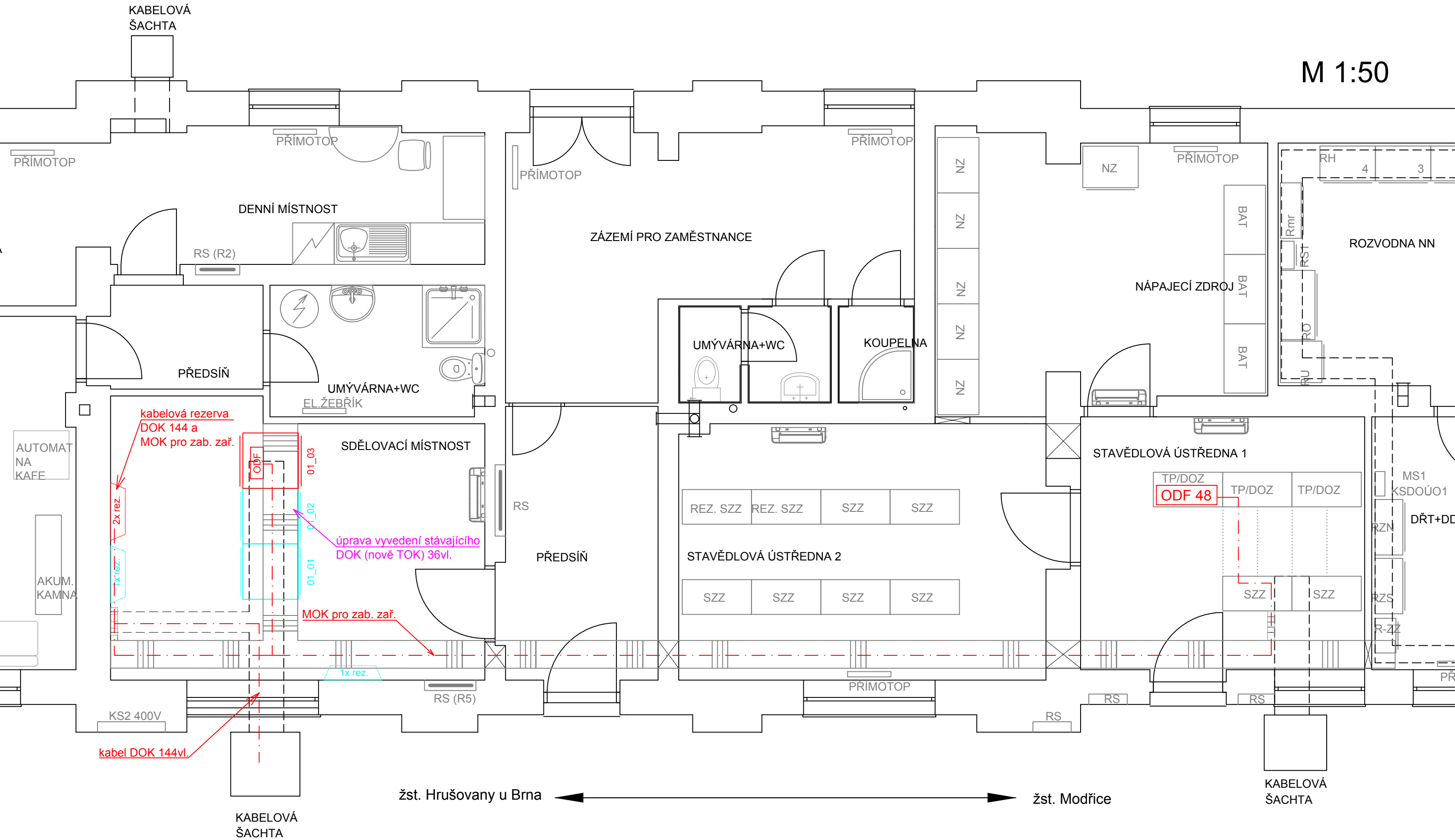


odbočka Rajhrad, VB



Legenda:

- stávající sdělovací zařízení beze změny
- stávající sdělovací zařízení upravované nebo doplňované
- stávající sdělovací zařízení demontované
- nové sdělovací zařízení v rámci PS 51-02-52
- ostatní technologické zařízení
- 2x rez. rezerva optického kabelu, počet krytů nad sebou
- stávající kabelové rošty
- ODF modulární ODF pro 144vl.
- ODF 48 ODF pro 48vl.
- skříň 19"/47U 800x800

POŽADAVKY NA SKŘÍN:  
dveře: ze dvou stran, oceloplechové, perforované  
vybavení skříně: 1x zemní sběrnice 19"  
1x výsuvná police 19"/1U pro servisní účely,  
servisní zásuvkový panel 230V/8x zásuvka,  
připojení na stáv.rozvody  
2x vertikální žlab 47U pro uložení kabelů a  
patchcordů

Jiná ověření:		Paré:	
Orientační schéma:		Razítko oprávněné osoby:	
Revize:		Datum:	
000		30.09.2024	
Popis:		Kontroloval:	
Definitivní odevzdání dokumentace		Ing. Josef Naništa	
Stavebník/Investor:		Správa železnic, státní organizace	
Adresa:		Dlážděná 1003/7, 110 00 Praha 1	
Zástupce investora:		Stavební správa východ	
Adresa:		Nerudova 773/1, 779 00 Olomouc	
Zhotovitel díla:		SUDOP BRNO, spol. s r.o.	
Adresa:		Kounicova 26, 611 36 Brno	
Kontakt:		T: +420 972 625 804	
E: sudop@sudop-brno.cz			
Zhotovitel části/objektu:		SUDOP BRNO, spol. s r.o.	
Adresa:		Kounicova 26, 611 36 Brno	
Kontakt:		T: +420 972 625 804	
E: sudop@sudop-brno.cz			
Hlavní projektant (HIP):		Ing. Jiří Pelc	
Specialista:		Ing. Josef Naništa	
Název stavby/akce:		Zvýšení trakčního výkonu TNS Břeclav	
Označení investora:		S622000531	
Název části:		Sdělovací zařízení	
Označení části:		D.1.2	
Název objektu/díle části:		-	
Označení objektu/komplexu:		-	
Název přílohy:		odbočka Rajhrad, VB	
Název díle části přílohy:		dispozice zařízení	
Odpovědný projektant:		Zpracovatel přílohy:	
Ing. Zdeněk Španěl		Ing. Zdeněk Španěl	
Kraj:		Měřítko:	
Jihomoravský		1:50	
Katastrální území:		Formáty:	
viz. příloha A.		4x A4	
TUDU:		Stupeň dokumentace:	
viz. příloha A.		DUSL	
Smluvní datum zpracování:		30.09.2024	
Označení investora:		Stupeň dokumentace:	
S 6 2 2 0 0 0 5 3 1		D U S L X - D 1 2 X X - X X X X X X X X X X X X	
Příloha:		Revize:	
2 - 3 5 8 - 0 0 0			